

Maatoiming nr 202408125967

Piirikirjeldus

Piiripunktidega seotud maatükid

87901:004:0036, 70801:001:0356, 87901:004:1119,
70801:001:0676, 87901:004:1140, 87901:004:0149,
87901:004:1118

Katastrimõõdistamise aeg

17. oktoober 2024 kuni 17. oktoober 2025

Katastrimõõdistamise tulemus

Piiripunkti nr skeemil	Koordinaadid	Piiripunkti liik	Piiripunkti tunnus	Piirimärgi paigaldamine
6	X = 6427666.89 Y = 689975.8	METALLTORU	100001313774	OLEMASOLEV
7	X = 6427672.1 Y = 690001	METALLTORU	100001313773	OLEMASOLEV
3	X = 6427660.97 Y = 689971.91	VEEKOGU_- KALDAJOONE_PUNKT	100005995722	ETAK
2	X = 6427648.31 Y = 689973.07	VEEKOGU_- KALDAJOONE_PUNKT	100005995723	ETAK
1	X = 6427636.06 Y = 689970.98	VEEKOGU_- KALDAJOONE_PUNKT	100005995724	ETAK
42	X = 6427462.09 Y = 689948.8	TEEMAA_SERVA_- PUNKT	100007479882	ARVUTUSLIK
36	X = 6427563.55 Y = 690009.78	TEEMAA_SERVA_- PUNKT	100007479878	ARVUTUSLIK
37	X = 6427576.04 Y = 690009.36	TEEMAA_SERVA_- PUNKT	100007479883	ARVUTUSLIK
38	X = 6427602.56 Y = 690007.57	TEEMAA_SERVA_- PUNKT	100007479885	ARVUTUSLIK
34	X = 6427624.41 Y = 689967.01	VEEKOGU_- KALDAJOONE_PUNKT	100007479879	ETAK
35	X = 6427628.88 Y = 689973.35	METALLTORU	100007479881	PAIGALDATUD
39	X = 6427465.18 Y = 689974.09	TEEMAA_SERVA_- PUNKT	100007479884	ARVUTUSLIK
40	X = 6427464.92 Y = 689965.1	TEEMAA_SERVA_- PUNKT	100007479877	ARVUTUSLIK

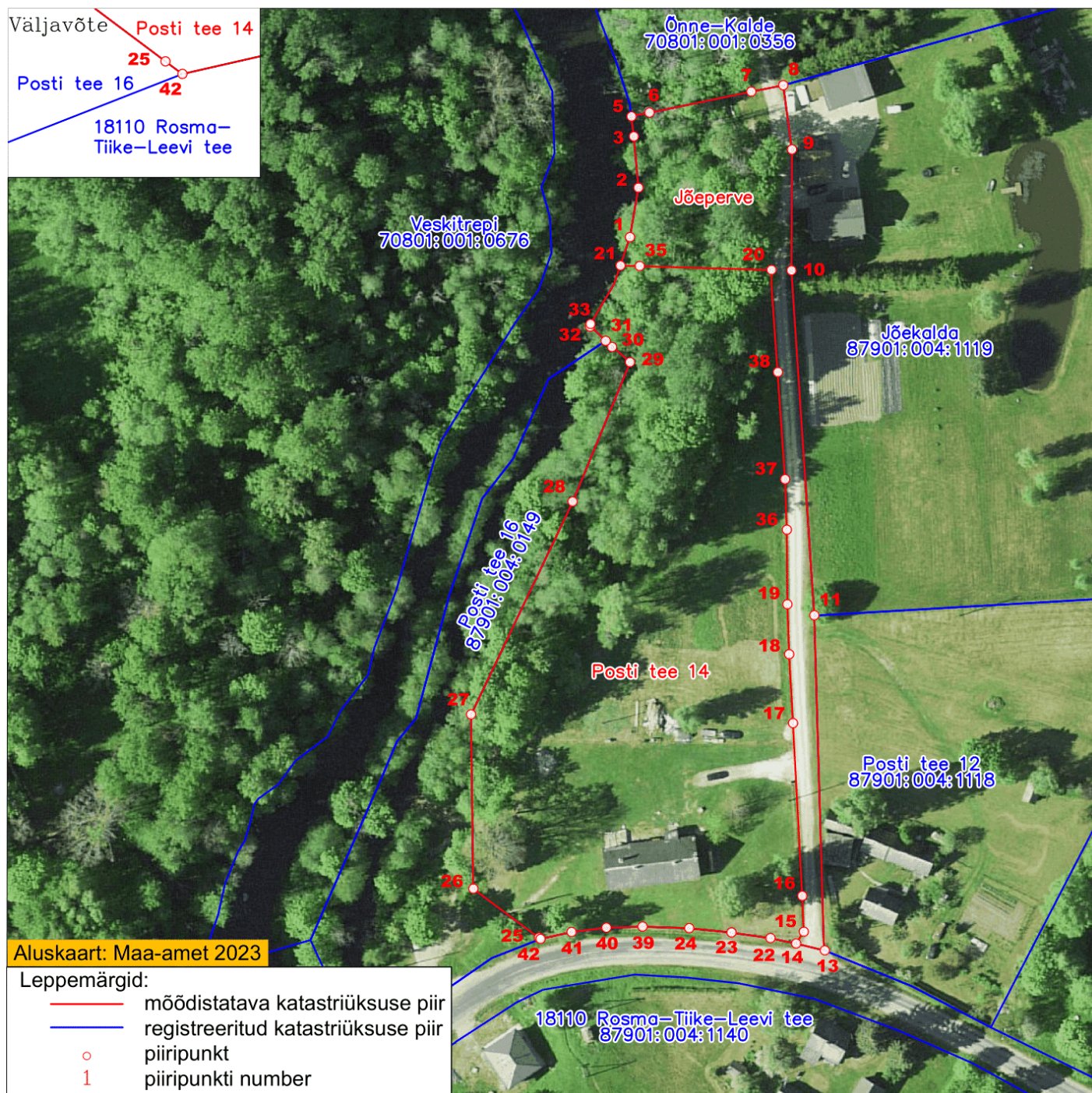
41	X = 6427463.83 Y = 689956.48	TEEMAA_SERVA_- PUNKT	100007479880	ARVUTUSLIK
31	X = 6427610.31 Y = 689964.89	METALLTORU	100001310861	TAASTATUD
11	X = 6427542.3 Y = 690016.63	METALLTORU	100001313769	OLEMASOLEV
15	X = 6427463.92 Y = 690014	METALLTORU	100007476693	PAIGALDATUD
13	X = 6427459.29 Y = 690019.19	METALLTORU	100001313768	PAIGALDATUD
24	X = 6427464.76 Y = 689985.62	TEEMAA_SERVA_- PUNKT	100001312593	ARVUTUSLIK
8	X = 6427673.69 Y = 690008.9	METALLTORU	100001313772	OLEMASOLEV
9	X = 6427657.75 Y = 690011.06	METALLTORU	100001313771	PAIGALDATUD
23	X = 6427463.73 Y = 689996.1	TEEMAA_SERVA_- PUNKT	100001313766	ARVUTUSLIK
25	X = 6427462.4 Y = 689948.39	METALLTORU	100001329620	OLEMASOLEV
26	X = 6427474.59 Y = 689932.18	METALLTORU	100001329621	OLEMASOLEV
27	X = 6427517.72 Y = 689931.62	METALLTORU	100001329622	OLEMASOLEV
28	X = 6427570.51 Y = 689956.75	METALLTORU	100001329623	OLEMASOLEV
17	X = 6427515.61 Y = 690011.3	TEEMAA_SERVA_- PUNKT	100007476694	ARVUTUSLIK
18	X = 6427532.67 Y = 690010.39	TEEMAA_SERVA_- PUNKT	100007476691	ARVUTUSLIK
19	X = 6427545.07 Y = 690009.93	TEEMAA_SERVA_- PUNKT	100007476690	ARVUTUSLIK
29	X = 6427605.07 Y = 689970.93	METALLTORU	100001310875	OLEMASOLEV
30	X = 6427608.82 Y = 689966.48	METALLTORU	100001310876	OLEMASOLEV
32	X = 6427613.89 Y = 689961.06	VEEKOGU_- KALDAJOONE_PUNKT	100005995720	ETAK
33	X = 6427614.49 Y = 689961.19	VEEKOGU_- KALDAJOONE_PUNKT	100005995725	ETAK
21	X = 6427629.02 Y = 689968.58	VEEKOGU_- KALDAJOONE_PUNKT	100007476695	ETAK
20	X = 6427627.94 Y = 690005.97	METALLTORU	100007476696	PAIGALDATUD
10	X = 6427627.79 Y = 690010.97	METALLTORU	100001313770	PAIGALDATUD

16	X = 6427472.77 Y = 690013.65	TEEMAA_SERVA_- PUNKT	100007476689	ARVUTUSLIK
14	X = 6427460.95 Y = 690012.11	METALLTORU	100007476692	PAIGALDATUD
5	X = 6427665.96 Y = 689971.31	VEEKOGU_- KALDAJOONE_PUNKT	100001312590	ETAK
22	X = 6427462.3 Y = 690005.73	TEEMAA_SERVA_- PUNKT	100001313767	ARVUTUSLIK

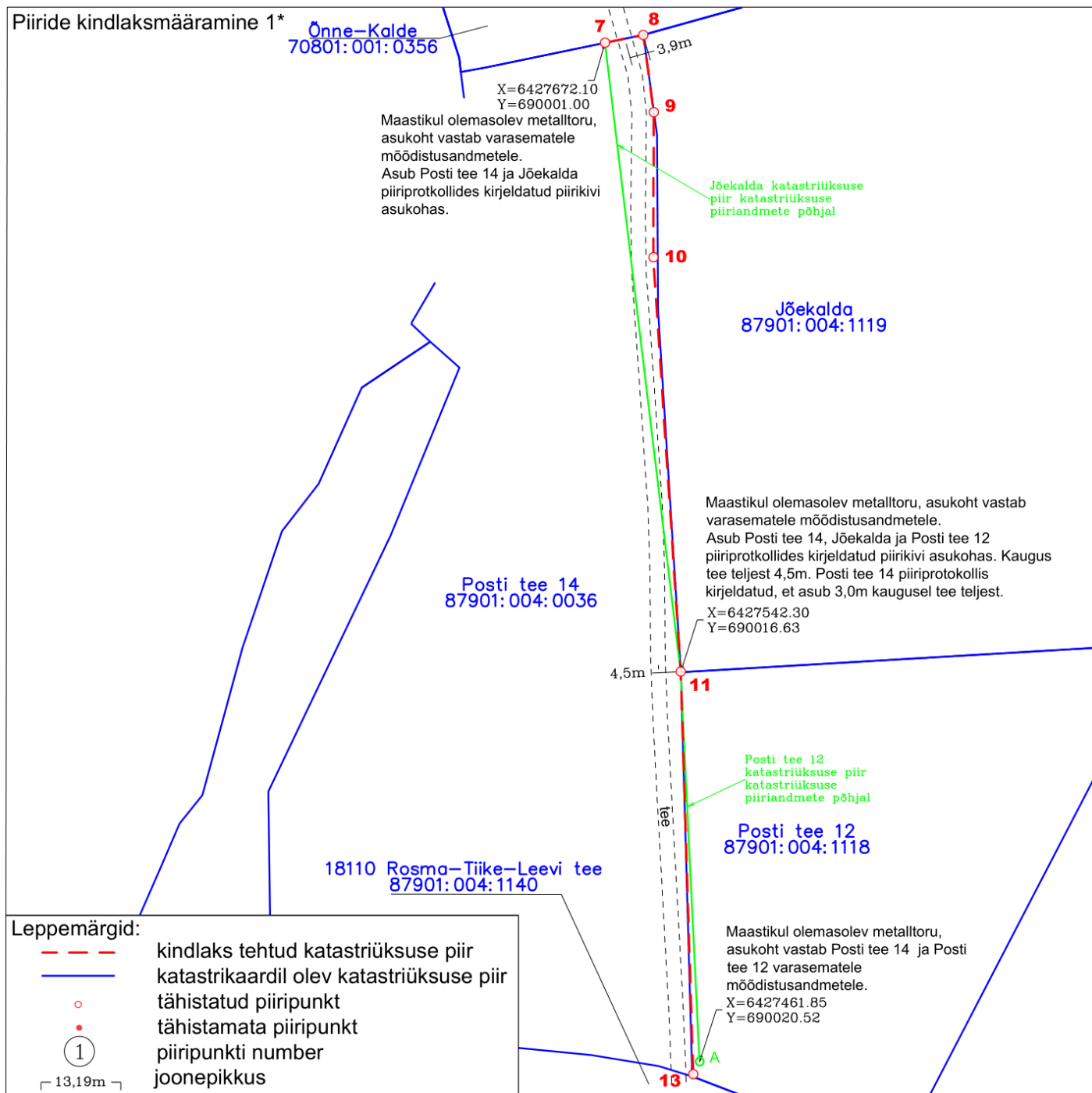
Muud tähtsust omavad asjaolud

Märkuse nr skeemil	Märkus
419	<p>PIIRIKIRJELDUS: Piir kulgeb piiripunktide 5-6-7-8-9-10-11-13-14-15; 20-35-21; 42-25-26-27-28-29-30-31-32 vahel sirgjooneliselt piiripunktist piiripunkti. Piir kulgeb piiripunktide 32-33-21-1-2-3-5 vahel mööda veekogu kaldajoont. Piir kulgeb piiripunktide 20-38-37-36-19-18--17-16-15 vahel mööda teemaa serva 2,0m tee teljest. Piir kulgeb piiripunktide 14-22-23-24-39-40-41-42 vahel mööda teemaa serva 6,0m tee teljest.</p>
420	<p>NR:8 (METALLTORU). Piiride kindlaksmääramine 1*. NR:9 (METALLTORU). Piiride kindlaksmääramine 1*. 3,0m tee teljest. Maaga tasa.. NR:10 (METALLTORU). Piiride kindlaksmääramine 1*. 3,0m tee teljest. Maaga tasa.. NR:11 (METALLTORU). Piiride kindlaksmääramine 1*. NR:13 (METALLTORU). Piiride kindlaksmääramine 1*. Paigaldatud tähistamiseks varasemalt tähistamata teemaa serva punkti. 6,0m riigitee teljest ja 3,0m eratee teljest. Maaga tasa. NR:14 (METALLTORU). Paigaldatud lähtudes maakorralduskavast. Maaga tasa. 6,0m tee teljest. NR:15 (METALLTORU). Paigaldatud lähtudes maakorralduskavast. 2,0m tee teljest. Maaga tasa. NR:20 (METALLTORU). Paigaldatud lähtudes maakorralduskavast. Maaga tasa. NR:31 (METALLTORU). Taastatud maastikul olemasoleva u-raua asemele, asukoht vastab varasematele mõõdistusandmetele ja u-raud on jäetud tunnuspostiks. NR:35 (METALLTORU). Paigaldatud lähtudes maakorralduskavast.</p>

Lisa 1



Lisa 2



Kommentaar: PIIRIDE KINDLAKSMÄÄRAMINE 1*

PÕHJUS:

Posti tee 14 ja Jõekalda katastriüksuste piirid on omavahel kattes. Posti tee 14 ja Posti tee 12 katastriüksuste piirid on omavahel kattes.

SELGITUS:

Esmasena on katastris registreeritud Posti tee 14 (87901:004:0036) eellasena Leevi Veski (87901:004:0941) katastriüksus mis oli mõõdistatud aerofotogeodeetilisel viisil ja piiriprotokollis oli kirjeldatud, et piir kulges käesoleval skeemil välja toodud piiripunktide 7 – A vahel mööda tee idaserva. Järgnevalt on samaaegselt katastris registreeritud (04.05.1998) Jõekalda ja Posti tee 12 katastriüksused. Jõekalda piiriprotokollis on kirjeldatud, et piir kulgeb skeemil välja toodud piiripunktide 7 – 11 vahel vahel sirgjoonelisel piirimärgist piirimärki (Piiride kindlaksmääramise skeemil roheline joon). Posti tee 12 piiriprotokollis on kirjeldatud, et piir kulgeb skeemil välja toodud piiripunktide 11 – A vahel vahel sirgjoonelisel piirimärgist piirimärki (Piiride kindlaksmääramise skeemil roheline joon). Posti tee 14 (87901:004:0036) katastriüksus on katastris registreeritud

(12.04.2002) Leevi Veski (87901:004:0941) jagamise tulemusena. Posti tee 14 piiriprotokollis on täpsustatud, et piir kulgeb mööda tee idaserva 3,0m kaugusel tee teljest. Käesolev piirimärk nr 7 oli varasemalt Posti tee 14 ja Jõekalda piiriprotokollides kirjeldatud kui piirikivi, antud asukohas on metalltoru ja asukoht vastab Posti tee 14 ja Jõekalda piiriandmetele. Piirimärk nr 8 on paigaldatud Õne-Kalde katastriüksuse möödistamise käigus ja paigaldatud tähistamiseks varasemat teemaa serva punkti. Piirimärk nr 8 ei asetse Posti tee 14 piiriprotokollis kirjeldatud kaugusel, 3,0m tee teljest, vaid piirimärgi tegelik kaugus tee teljest on 3,9m. Tuginedes varasematele möödistusandmetele ja ortofotodele saab järeldada, et antud asukohas on tee asukoht muutunud. Käesolev piirimärk nr 11 oli varasemalt Posti tee 14, Posti tee 12 ja Jõekalda piiriprotokollides kirjeldatud kui piirikivi, antud asukohas on metalltoru ja asukoht vastab Posti tee 14, Posti tee 12 ja Jõekalda piiriandmetele. Piirimärk nr 11 ei asetse Posti tee 14 piiriprotokollis kirjeldatud kaugusel, 3,0m tee teljest, vaid piirimärgi tegelik kaugus tee teljest on 4,5m. Maastikul on olemas ka metalltoru mis on skeemil tähistatud tähega A. Asukoht vastab Posti tee 12 ja Leevi Veski (87901:004:0941) piiriandmetele. Kuna piirimärk A asetseb tee teljest kaugemal kui 3,0m siis Posti tee 14 möödistamise käigus on arvatud antud piirimärk ringpiiriväliseks piirimärgiks ja Posti tee 14, Posti tee 12 ning 18110 Rosma-Tiike-Leevi tee katastriüksuste ühiseks piirikäänupunktiks on määratud teemaa serva punkt mis on käesoleval skeemil kujutatud piiripunktina nr 13. Jõekalda ja Posti tee 12 katastriüksuste möödistamisel ei ole arvestatud varem möödistatud Posti tee 14 (87901:004:0036) eellase Leevi Veski (87901:004:0941) piiriandmete ja piirikirjeldusega.

TULEMUS:

Piirimärk nr 7 jääb tähistama Posti tee 14 ja Õne-Kalde katastriüksuste ühist piirikäänupunkti. Piirimärk nr 8 jääb tähistama Posti tee 14, Õne-Kalde ja Jõekalda katastriüksuste ühist piirikäänupunkti. Varasemad teemaa serva punktid tähistatakse piirimärkidega ja selleks paigaldatakse piiripunktidesse 9 ja 10 metalltorud. Piirimärk nr 11 jääb tähistama Posti tee 14, Posti tee 12 ja Jõekalda katastriüksuste ühist piirikäänupunkti. Varasem teemaa serva punkt piiripunktis nr 13 tähistatakse metalltoruga ja arvestusega, et asetseks 18110 Rosma-Tiike-Leevi tee tee teljest 6,0m kaugusel ja Posti tee tee teljest 3,0m kaugusel. Piirilõik 8-9-10-11-13 kirjeldatakse kulgema sirgjooneliselt piirimärgist piirimärki.